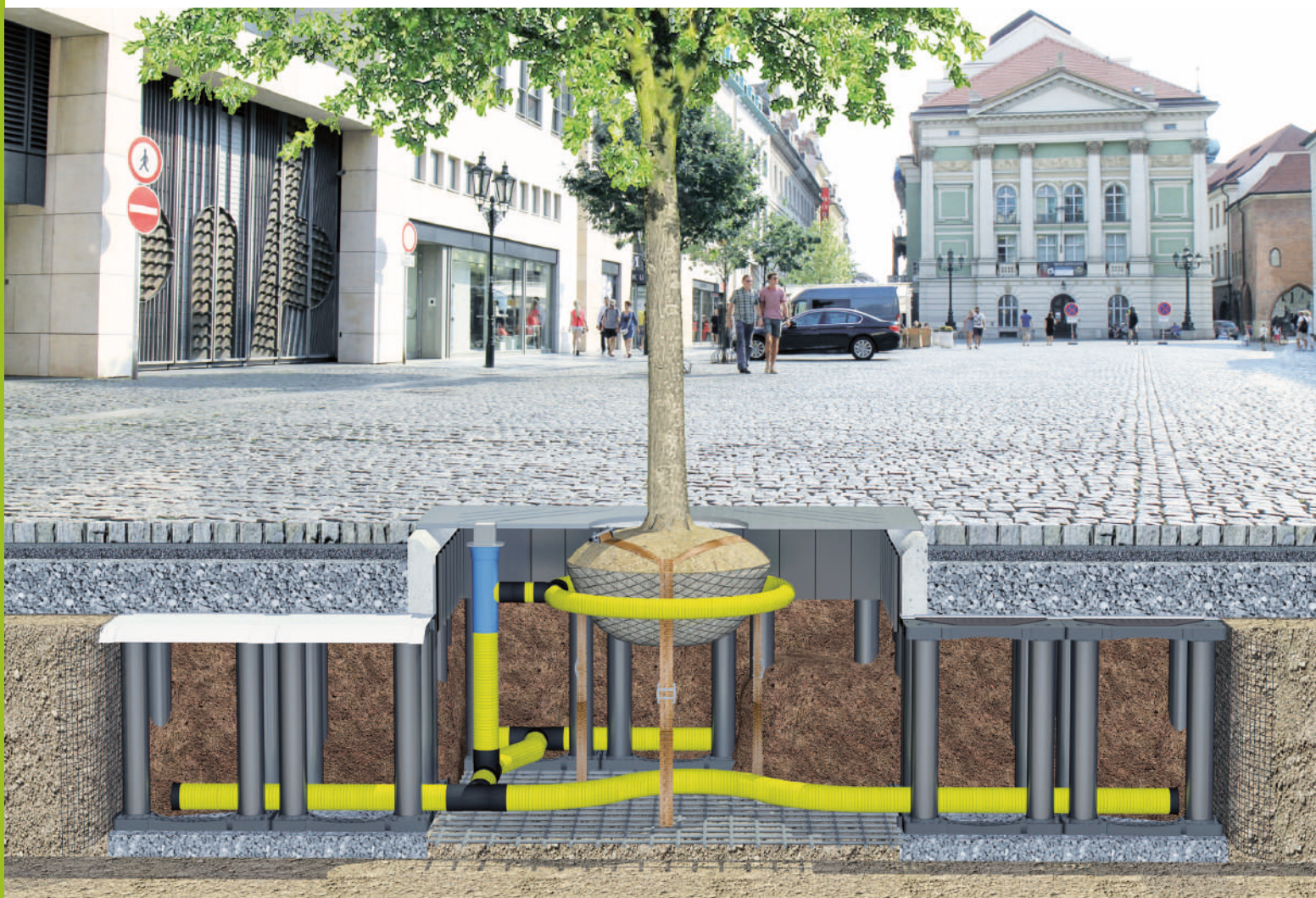


Exemples de chantiers : la solution TreeParker



Urban tree solutions

Troyes (10) - Place Casimir Périer
 L'une des fosses de plantation comportait plusieurs canalisations non répertoriées et un bloc de béton armé sur le fond de la fosse. Certains modules furent décalés pour que les tuyaux passent correctement entre les poteaux (puis protégés à l'aide d'une barrière anti-racines). La hauteur de quelques modules fut adaptée pour compenser la structure en béton en fond de fouille et conserver un niveau fini, plan.
 Grilles d'arbres carrées

En haut : Construction en 2017
 En bas à D. : Arbres en Avril 2022



(à G.) Sablé sur Sarthe (72) - Place Raphaël Elize (2019)
 Lors de l'excavation, une sortie de canalisation a été mise à jour, dans l'angle de l'une des fosses de plantation. Un module a donc été supprimé à cet emplacement sans que cela ne remette en question la stabilité de la fosse de plantation.



Rennes (35) - Place Honoré Commeurec
En haut : construction en 2019

Le système TreeParker a été installé sous un rond-point. Des écarteurs ont été utilisés pour placer certains rangs de modules en quinconce afin d'optimiser le volume disponible et de proposer un pied de plantation circulaire

En bas : Juillet 2022



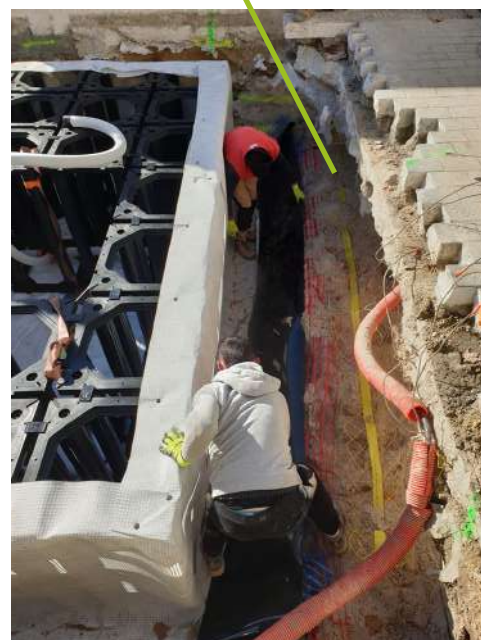
Bordeaux (33) - Place Pey Berland

Oct. 2021

Lors de l'excavation des fosses de plantation, des réseaux HTA, Gaz, eau et basse tension ont été mis à jour (les plans d'indice B les situaient bien plus loin)



Un rang de modules a été déplacé sur un autre côté de la fosse et un anti-racines Rootblock a été posé pour protéger les réseaux



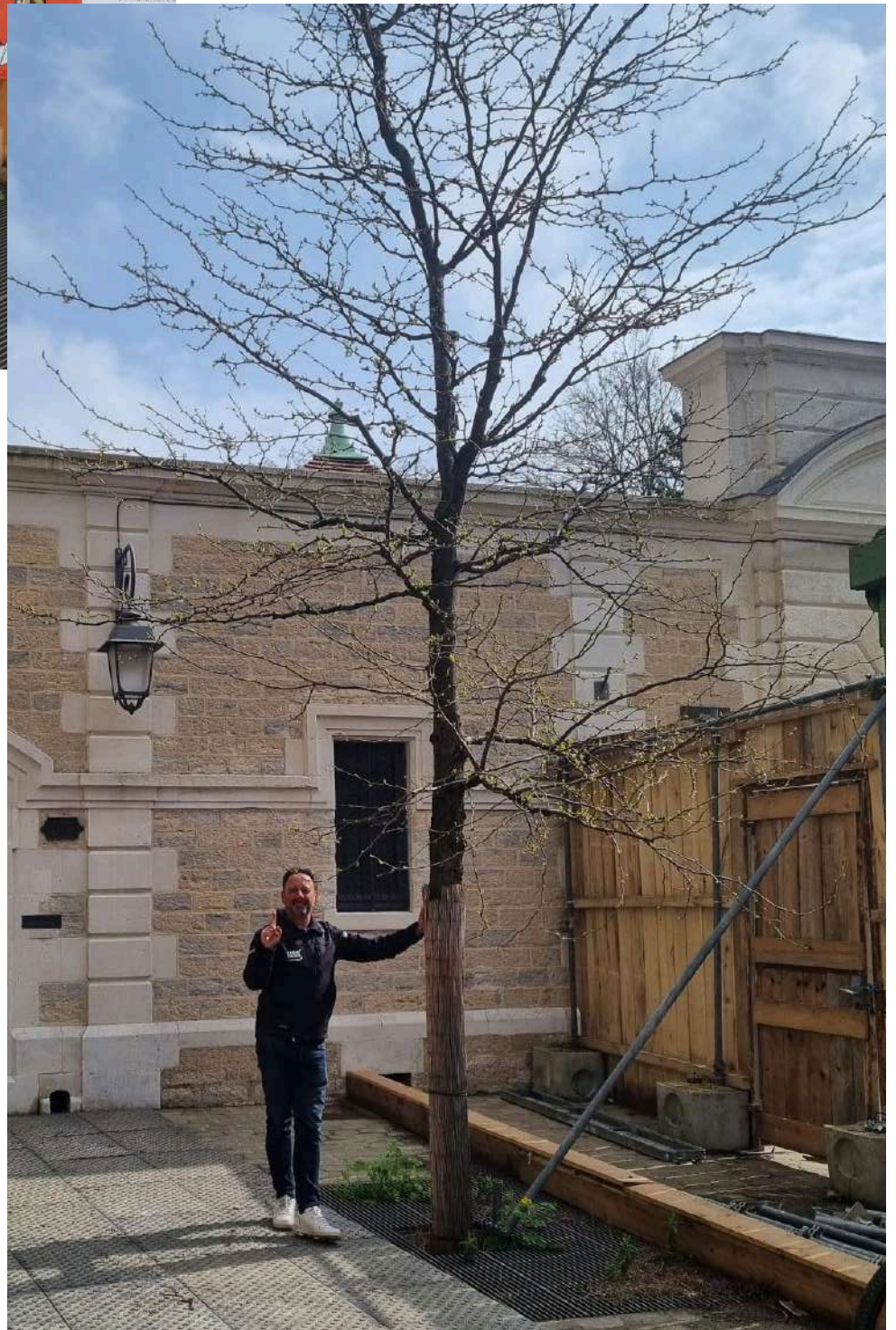
Les fourreaux basse-tension ont été protégés par un géotextile puis passés dans la structure entre les tubes des modules TreeParker



Troyes (10) - Plantation début 2017
Premier arbre planté grâce au TreeParker en France
Grille d'arbre carrée

A g. photo Décembre 2018

En bas Avril 2022





Vathorst (NL) - Juillet 2010



Vathorst (NL) - Octobre 2021



Veenendaal (NL) - Octobre 2013

Veenendaal (NL) - Octobre 2021





Brecht (BE) - Septembre 2012



Brecht (BE) - Novembre 2017



Mesure Novembre 2017
Platane **AVEC** le système TreeParker



Mesure Novembre 2017
Platane **SANS** le système TreeParker